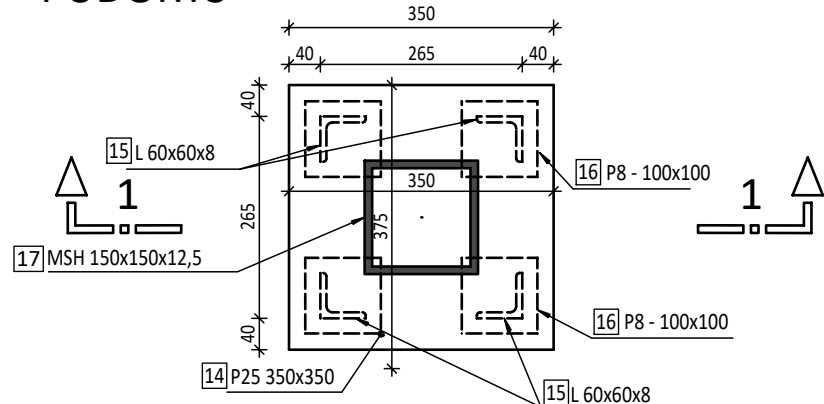
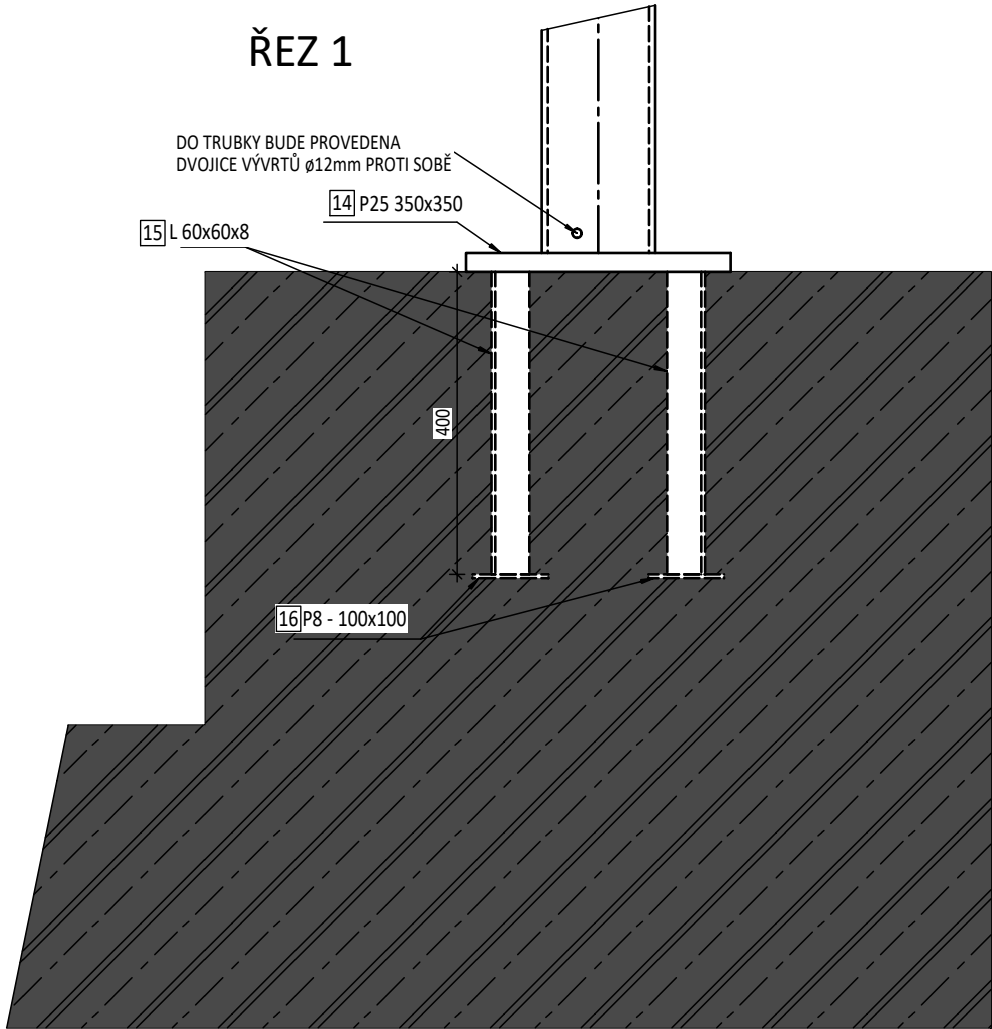


KOTVENÍ SLOUPKU DO SUTERÉNNÍ KONTRUKCE

PŮDORYS

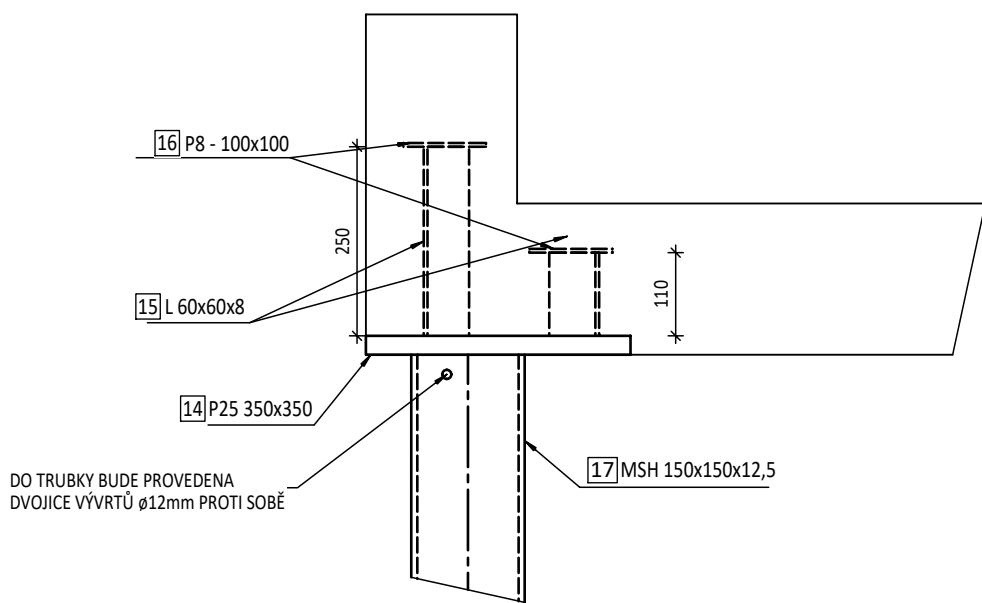


ŘEZ 1

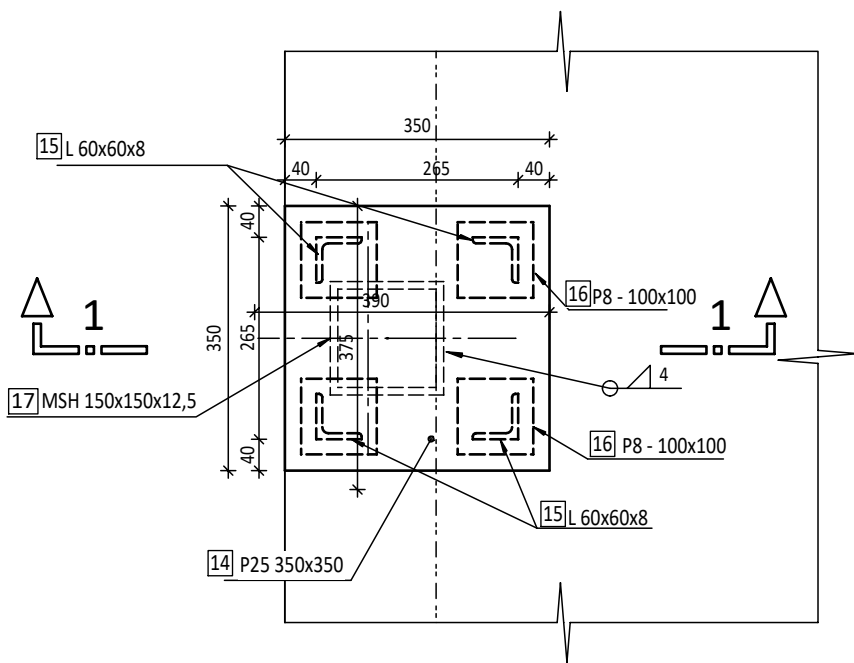


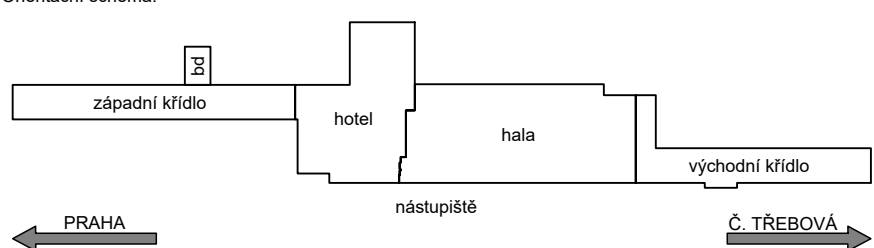
KOTVENÍ SLOUPKU DO STŘEŠNÍ DESKY


ŘEZ 1



PŮDORYS



Jiná ověření:		Paré:	
Orientační schéma:		Razítko oprávněné osoby:	
			
Podpis:		Datum:	
Revize:	Datum:	Popis:	Kontroloval:

Stavebník / investor:	Správa železnic, státní organizace	
Adresa:	Dlážděná 1003/7, 110 00 Praha 1	
Zástupce investora:	Stavební správa východ	
Adresa:	Nerudova 773/1, 779 00 Olomouc	

Zhotovitel díla:	Společnost "SEU + SP + PRODIN + SIEBTAL_VB PARDUBICE_DSP, PDPS"	
Adresa:	Olšanská 2643/1a, 130 00 Praha 3	
Kontakt:	T: +420 477 012 250 E: info@sudopeu.cz	
Zhotovitel části / objektu:	ATELIER 4, s.r.o.	
Adresa:	Březová 1724/29, 466 02 Jablonec nad Nisou	
Kontakt:	T: +420 483 311 561 E: info@atelier4.cz	
Hlavní projektant (HIP):	ING. JANA PTÁČKOVÁ	Specialista: Ing.arch Veronika Halamová

Název stavby / akce:	Rekonstrukce výpravní budovy v žst. Pardubice - 2. etapa (hala, křídla)	Označení (S-kód): S621700089
		Zakázka: 21-020.640
Název části:	Pozemní objekty budov	Označení části: D.2.2.1
Název objektu:	Výpravní budova - hala	Číslo objektu / komplexu: SO 61-71-12
Název přílohy:	Hala - stavebně - konstrukční část	Číslo přílohy: 2 . 018
Název dílčí části přílohy:	Zásah Z01-5 - detaily kotvení oc. sloupů	
Odpovědný projektant:	Zpracovatel přílohy:	Měřítko: 1:10
Ing. Jiří Houra	Ing. Dominika Šrámková	Formáty: 3x A4
Kraj:	Katastrální území:	TUDU: 1501J1
Pardubický	Pardubice	
S-kód:	Stupeň dokumentace:	Část:
S 6 2 1 7 0 0 0 8 9	P D P S	D 2 2 1 X
	Objekt:	Podobítek:
	S O 6 1 7 1 1 2	X X
	Příloha:	Revize:
	2	0 1 8
		0 0 0

DOKUMENT LZE UŽÍVAT POUZE VE SMYSLU PŘÍSLUŠNÉ SMLOUVY O DÍLO. ŽÁDNÁ JEHO ČÁST NEMŮŽE BÝT DLE ZÁKONA č.121/2000 Sb. KOPIROVÁNA NEBO JINÝM ZPŮSOBEM ROZŠÍŘOVÁNA BEZ SOUHLASU SUDOP EU a.s.